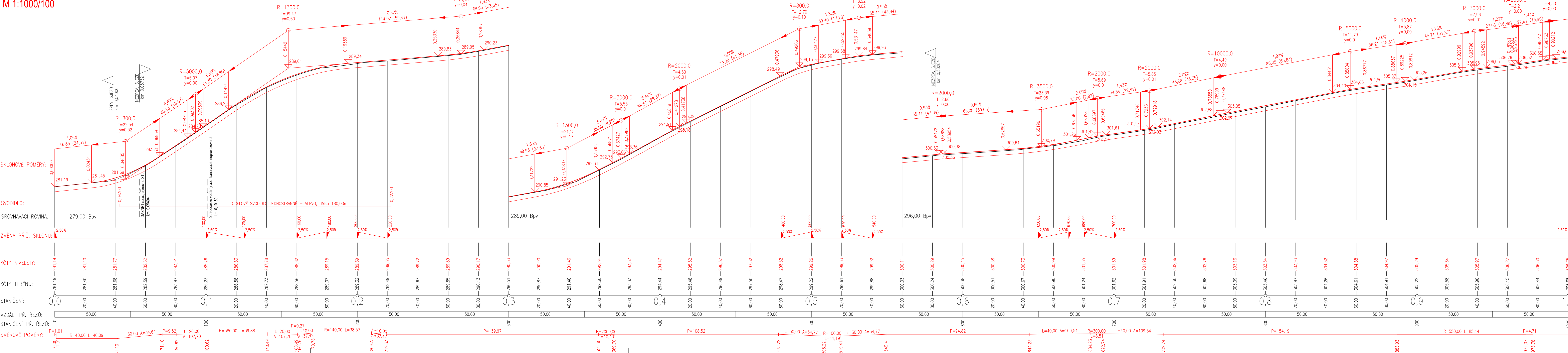


Malé Čičovice

Podrobný podélný profil  
SO 103 - III/00715  
km 0,000 - 1,000  
M 1:1000/100



Č.	Datum	Popis	Vypracoval	Schválil
REVIZE				

Objednatel:  
**Středočeský kraj  
Zborovská 81/11  
150 21 Praha 5**

Souřadnicový systém S-JTSK. Výškový systém BpV

**Středočeský kraj**

Zhotovitel:  
**BIM SAS4S**  
**Vedoucí společnosti: SAGASTA s.r.o., Novodvorská 1010/14, 142 00 Praha 4**

Navrh/vypracoval: Tereza Nová	Zodpovědný projektant: Ing. Pavel Paška	Zhotovitel: 4roads s.r.o. Slunná 541/27 162 00 Praha 6 - Střešovice
Technická kontrola: Ing. Jan Lambert	Hlavní inženýr projektu: Ing. Jan Svoboda	

Kraj: Středočeský	Čís.s.m.obj.: S-3645/00066001/2020
Katastrální území: Malé Čičovice, Lichoceves, Noutonice, Svrkyň, Kamýk u Velkých Přílep, Kozinec, Holubice v Čechách, Trněný Újezd u Zákolan	Čís.akce: 20071
Akce: III/00715, III/00722, III/00723, III/24010, oprava - PD	Datum: 02/2022
	Formát: 6xA4
	Měřítko: 1:1000/100
Část: SO 103 - Silnice III/00715 (ZÚ - 2,085 km)	PDPS Číslo přílohy: D1.1.3.3.1
Příloha: Podélný profil - 1.část - km 0,000 - 1,000	